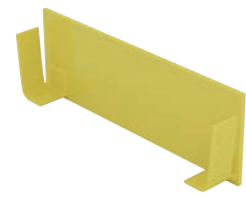
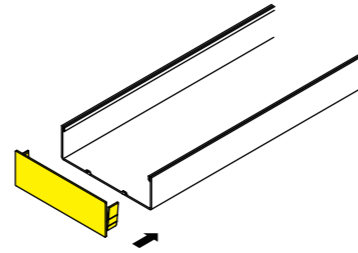


7 エンド差込型

材質：難燃ABS (UL94-V0相当)



- ・ダクト末端の閉塞に使用します。
- ・差込むだけで簡単に取付けできます。
- ・必要に応じて、両面テープ、接着剤等で固定してください。

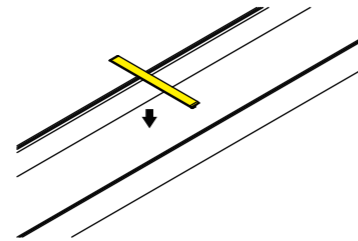


8 開き防止具

材質：難燃ABS (UL94-V0相当)



- ・ダクトの開きを抑制するために使用します。
- ・ダクトの上溝にはめ込むだけで簡単に取付けできます。
- ・ダクトの支持間隔が広い (1800mm以上) 場合や、引落としガイドを複数使用する場合に取付けます。



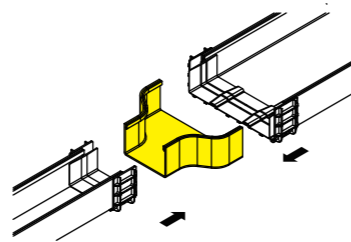
9 異径コネクタ

材質：難燃ABS (UL94-V0相当)



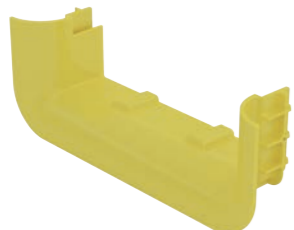
<発売予定>

- ・ダクトの150×100型と300×100型を接続するために使用します。
- ・ジョイントを使用しダクトと接続します。



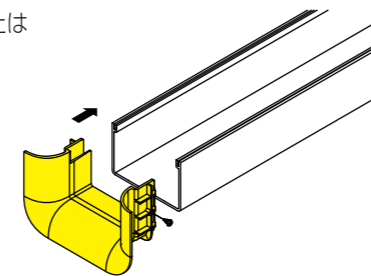
10 トランペット

材質：難燃ABS (UL94-V0相当)



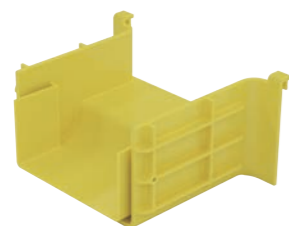
<発売予定>

- ・他の配線ルートへのケーブルの引込み、または引出しに使用します。
- ・上下左右あらゆる方向からの配線に対してケーブルの曲げ半径をR50確保できます。
- ・ダクトに差込み、付属のねじ (M5×19) で固定します。



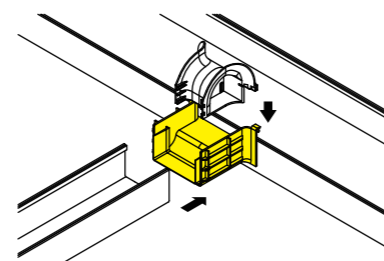
11 T字割り込み

材質：難燃ABS (難燃性UL94-V0相当)



<発売予定>

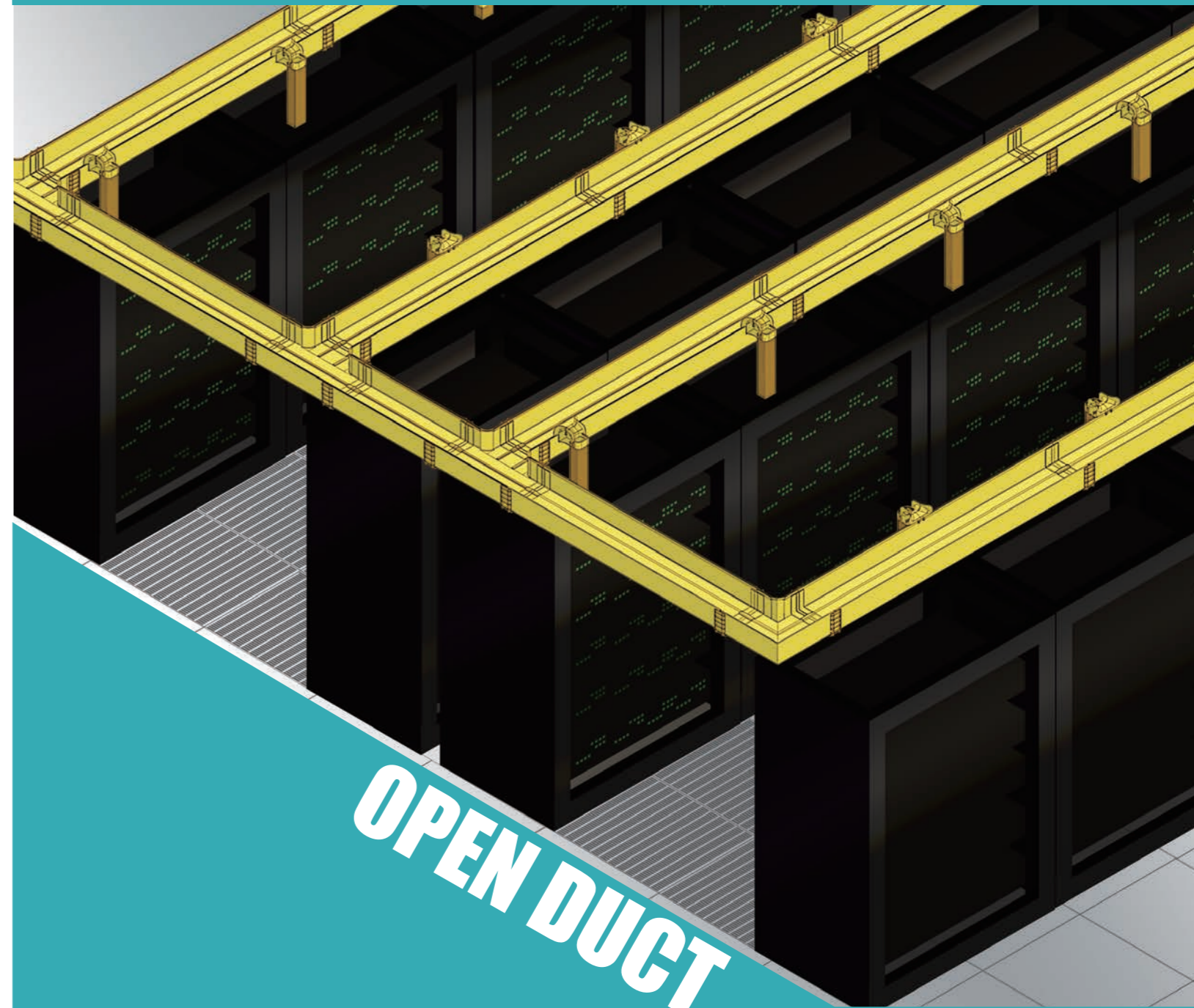
- ・施工後に配線ルートを追加するために使用します。
- ・ダクトの上溝にはめ込みます。他端に追加のダクトを差込み、付属のねじ (M5×19) で固定します。
- ・引落ガイドを組み合わせるとケーブルの曲げ半径をR50確保できます。



トレー型合成樹脂製ダクト

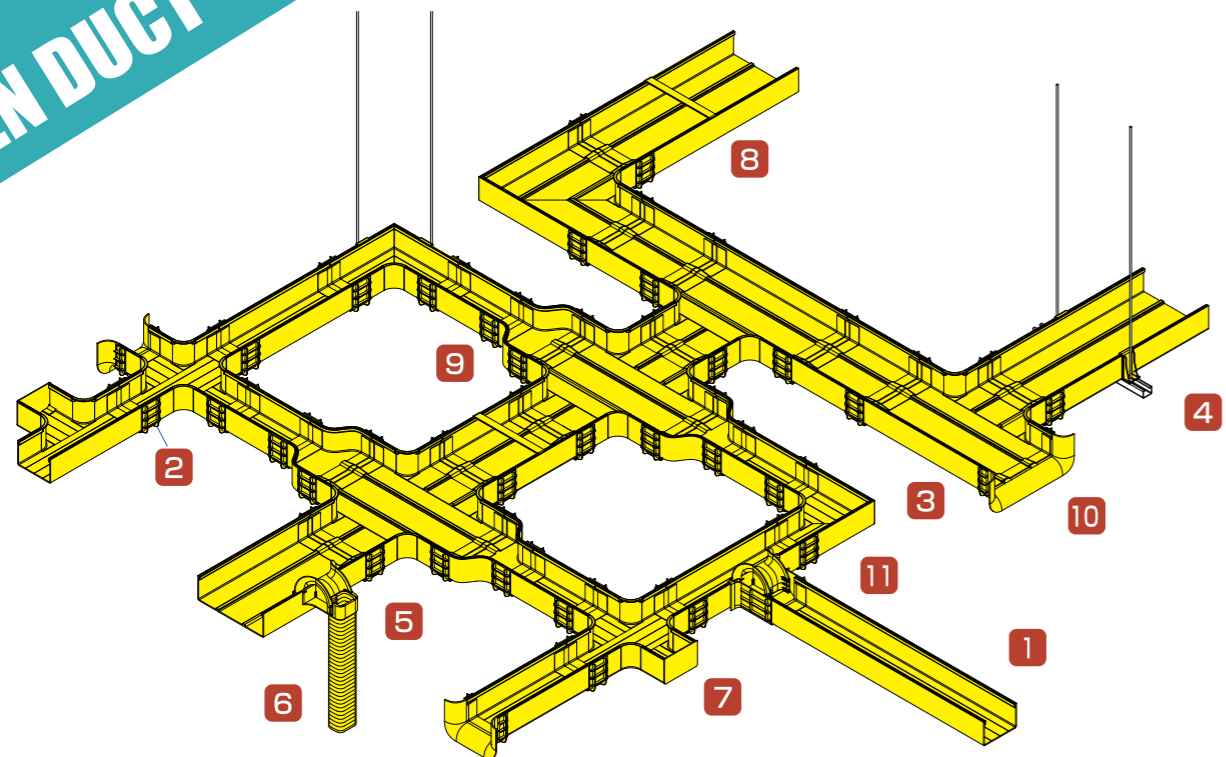
# オープンダクト

## データセンター配線シリーズ



OPEN DUCT

# OPEN DUCT

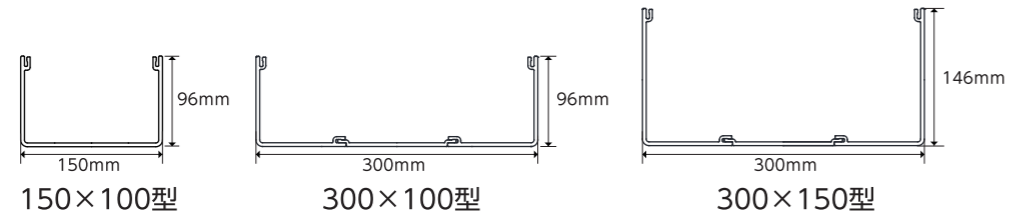
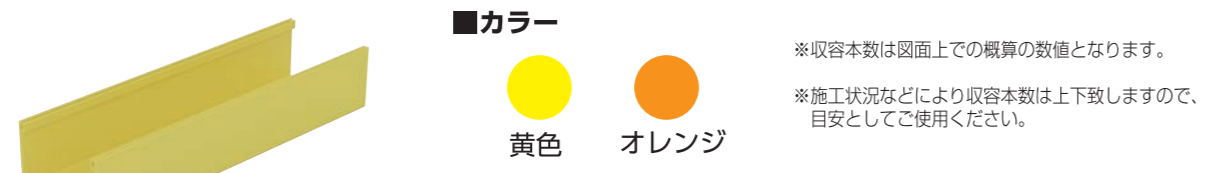


POINT データセンター内の光ファイバーケーブル、パッチコードなど  
**1** 重要配線の整線保護や階層分けに最適です。

POINT  
**2** 国内生産によりスピーディーな納品が可能です。

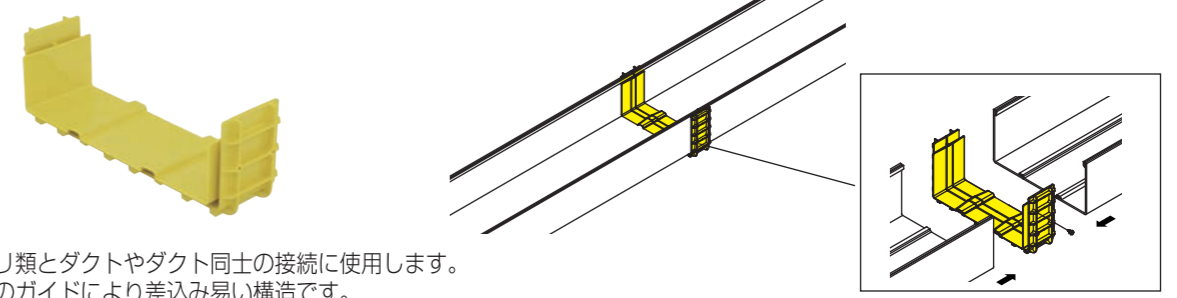
POINT  
**3** 樹脂製で加工性に優れます。

## 1 オープンダクト 材質：難燃PVC



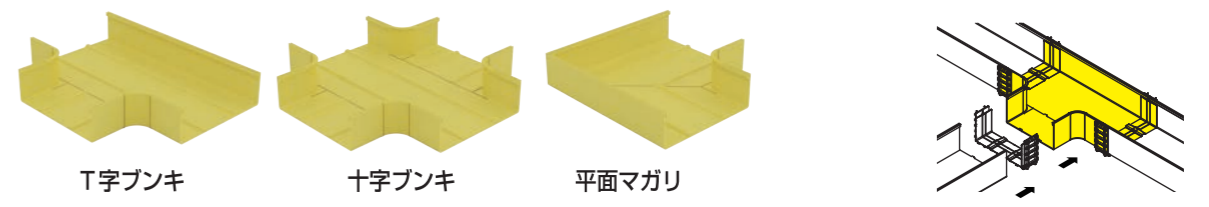
| サイズ (W×H) |                | 150mm×96mm            |        | 300mm×96mm           |        | 300mm×146mm           |        |
|-----------|----------------|-----------------------|--------|----------------------|--------|-----------------------|--------|
| 断面積       |                | 12,950mm <sup>2</sup> |        | 26500mm <sup>2</sup> |        | 41,110mm <sup>2</sup> |        |
| 収容率       |                | 40%                   | 60%    | 40%                  | 60%    | 40%                   | 60%    |
| 光ファイバケーブル | φ2.0mm         | 1,649本                | 2,473本 | 3,374本               | 5,061本 | 5,234本                | 7,852本 |
|           | φ3.0mm         | 732本                  | 1,099本 | 1,500本               | 2,249本 | 2,326本                | 3,489本 |
| UTPケーブル   | Cat6 (φ6.2mm)  | 171本                  | 257本   | 351本                 | 527本   | 545本                  | 817本   |
|           | Cat6A (φ7.4mm) | 120本                  | 180本   | 246本                 | 370本   | 382本                  | 574本   |

## 2 ジョイント 材質：難燃ABS (UL94-V0相当)



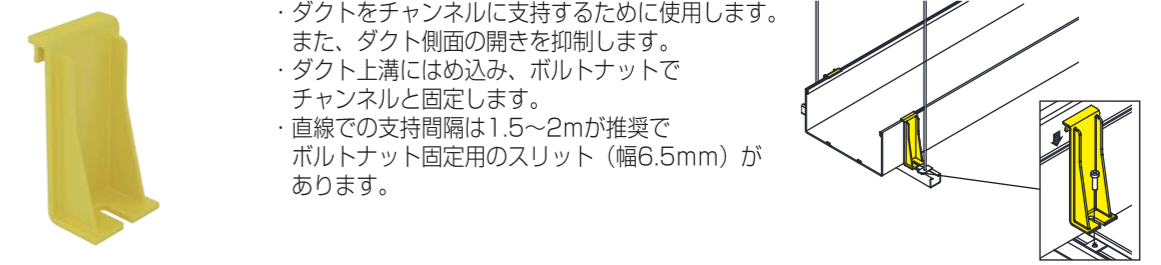
- ・マガリ類とダクトやダクト同士の接続に使用します。
- ・内側のガイドにより差込み易い構造です。
- ・ダクトに差込み、付属のねじ (M5×19) により固定します。
- ・ねじは300×150型は8本、他は4本付属しています。

## 3 マガリ類 材質：PVC、難燃ABS (UL94-V0相当)



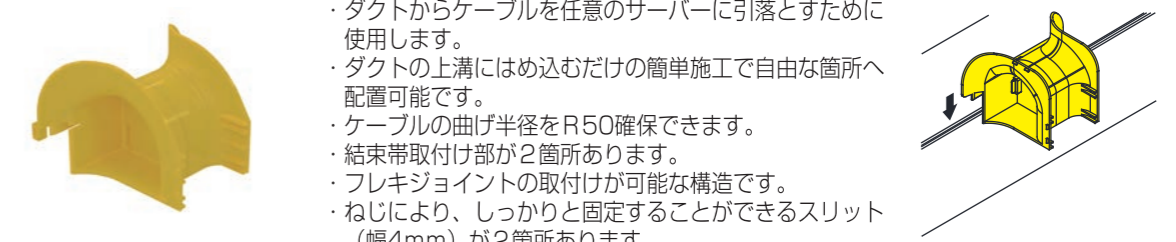
- ・平面での分岐や曲がりの接続に使用します。
- ・ケーブルの曲げ半径をR50確保できます。
- ・ジョイントを使用し、ダクトと接続します。

## 4 固定具 材質：難燃ABS (UL94-V0相当)



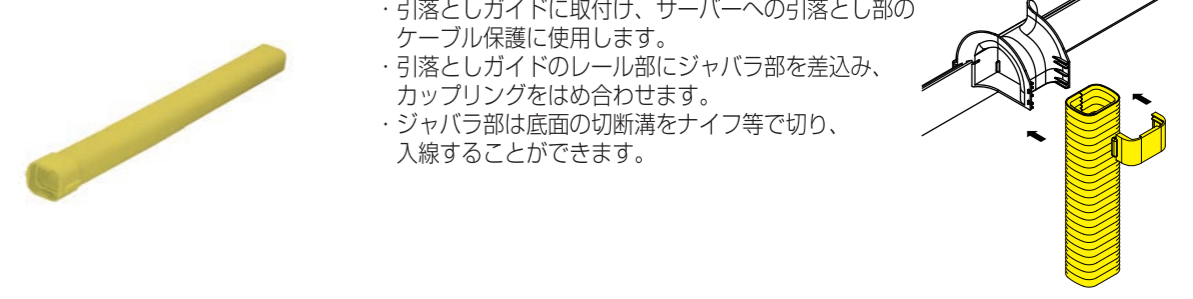
- ・ダクトをチャンネルに支持するために使用します。また、ダクト側面の開きを抑制します。
- ・ダクト上溝にはめ込み、ボルトナットでチャンネルと固定します。
- ・直線での支持間隔は1.5~2mが推奨でボルトナット固定用のスリット (幅6.5mm) があります。

## 5 引落としガイド 材質：難燃ABS (UL94-V0相当)



- ・ダクトからケーブルを任意のサーバーに引落とすために使用します。
- ・ダクトの上溝にはめ込むだけの簡単施工で自由な箇所へ配置可能です。
- ・ケーブルの曲げ半径をR50確保できます。
- ・結束帯取付け部が2箇所あります。
- ・フレキシジョイントの取付けが可能な構造です。
- ・ねじにより、しっかりと固定することができるスリット (幅4mm) が2箇所あります。

## 6 フレキシジョイント 材質：難燃ABS (UL94-V0相当)



- ・引落としガイドに取付け、サーバーへの引落とし部のケーブル保護に使用します。
- ・引落としガイドのレール部にジャバラ部を差込み、カップリングをはめ合わせます。
- ・ジャバラ部は底面の切断溝をナイフ等で切り、入線することができます。